

# Nuevo reto para los CDO: Cómo abordar el gobierno de los modelos analíticos



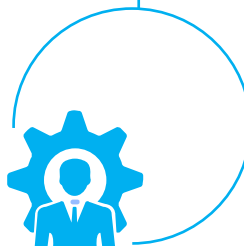
# Gobierno de los modelos analíticos

## Objetivos de la encuesta



*Grado de centralización del gobierno de los modelos e involucración del CDO*

*Funciones del CDO en el gobierno de los modelos*



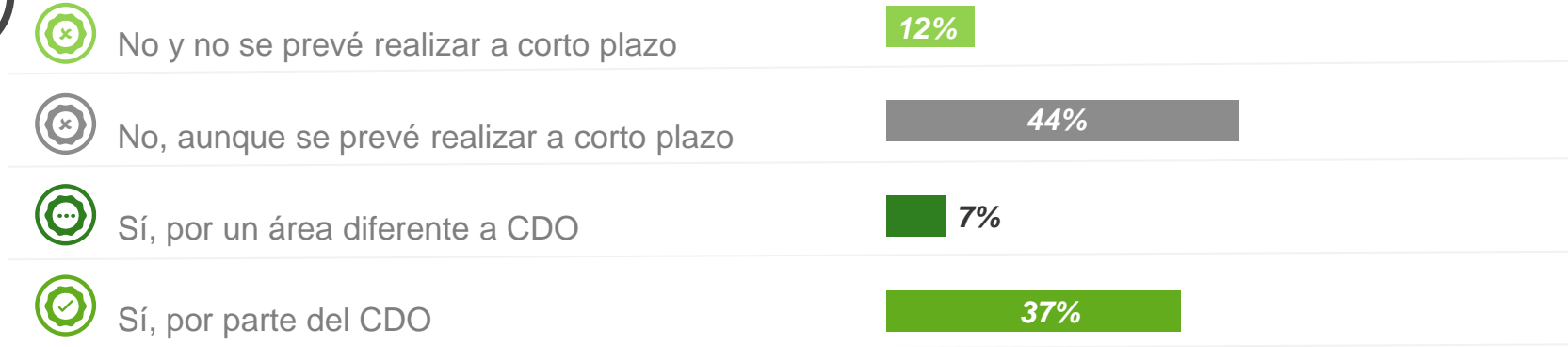
*Participación del CDO en el ámbito de modelos: analytics e integración en la gestión*

- *Número de respuestas recibidas: 27*
- *Distribución por industrias: 31% Servicios Financieros, 19% Seguros, 12% Telco, 8% Servicios, 8% Turismo, 8% Energía, 4% Automoción, 4% Comunicación y Medios, 4% Gran Consumo y resto.*

# Centralización del gobierno e involucración del CDO

¿Se está realizando actualmente un gobierno de los modelos de tu empresa de forma centralizada?

1

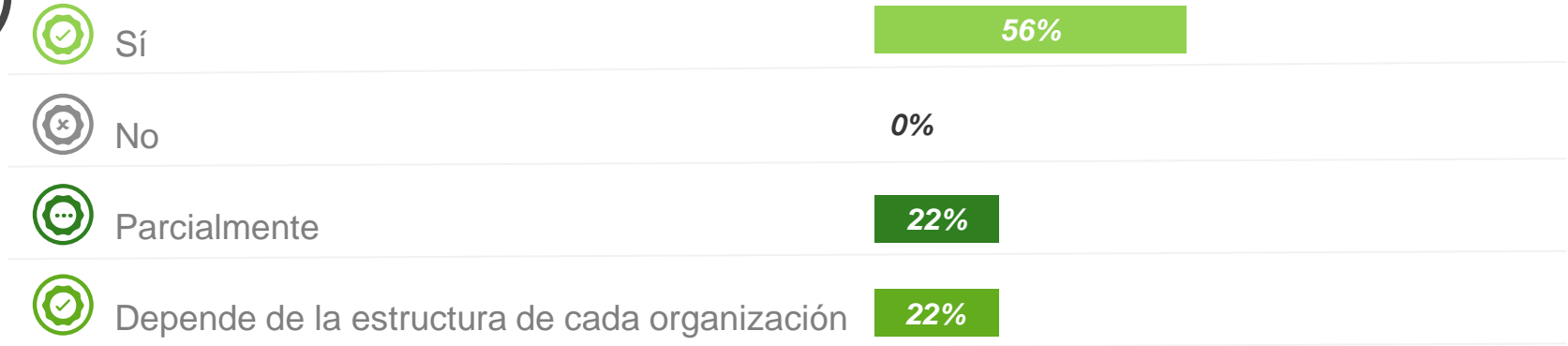


- **44% con gobierno centralizado de modelos, en el 85% de los casos lo centraliza el CDO**
- **Mayor centralización en la industria no financiera vs financiera (50% vs 35%)**
- **Ventajas de gestión centralizada:** procesos de control homogéneos (estandarización de políticas), mejora de la eficiencia (modelización por componentes, modelos no redundantes), medición centralizada de aportación de valor de los modelos, facilidad de supervisión / revisión por AI,...

# Centralización del gobierno e involucración del CDO

¿Crees que tiene que ser el CDO el principal encargado del gobierno de modelos?

2

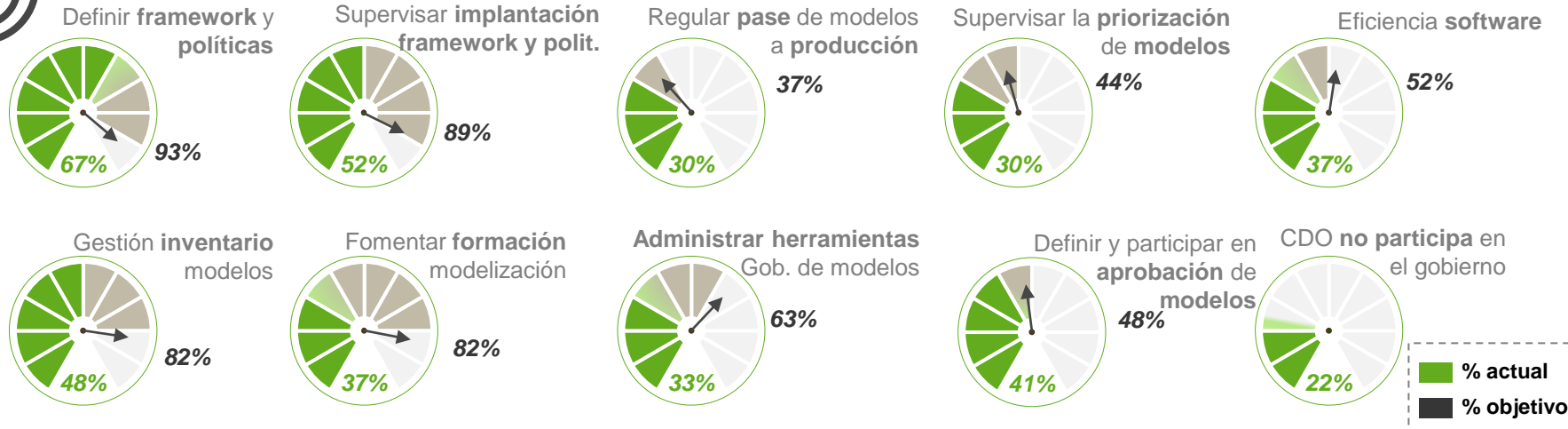


- **56% considera que el CDO ha de liderar el gobierno de los modelos**
- **La naturaleza de CDO ligado a mundo analytics/ modelos y la inexistencia de un área cross centralizadora de modelos favorece a que la función se asuma por un CDO**
- **Aportación de valor de un CDO: área cross, con control de los datos Golden Source input de los modelos, conocedor de la calidad del dato, adicionalmente involucrado en el uso ético de los datos**

# Funciones del CDO en el gobierno de los modelos

¿Qué funciones relacionadas con el gobierno de modelos crees que deberían ser responsabilidad de un CDO? ¿Cuáles lo son actualmente?

3



- **El CDO es responsable de menos funciones en el gobierno de modelos de las que considera que debería asumir**
- **Funciones con mayor consenso:** definición y supervisión de framework y políticas, gestión de inventario y formación. **Funciones con menor consenso** las relacionadas con la implantación y uso de los modelos.
- La **administración herramientas y formación** son las dos funciones con más recorrido

# Participación del CDO en el ámbito de modelos

## ¿Desarrolla la oficina del CDO funciones de analytics actualmente?

4



Sí, desarrolla funciones de analytics

67%



No

22%



No actualmente, pero se prevé que lo haga en el corto/medio plazo

11%

- **Más del 75% desarrolla o va a desarrollar funciones de analytics**, (54% finanzas y seguros, 100% resto)
- En los casos en los que **no se desarrolla funciones de analytics** existe participación de CDO en **coordinar la disponibilidad de la información adecuada**
- La participación en analytics depende de la **estructura organizativa, tamaño/ perfiles de los equipos y de la existencia de otras figuras como el Chief Analytics Officer**

# Participación del CDO en el ámbito de modelos

Dentro del ámbito de modelización, ¿desde el CDO se realizan funciones de soporte a la integración en la gestión de los modelos?

5



Se definen los procedimientos para el uso en producción del modelo

44%



Se cuantifica el impacto los principales KPIs del negocio

33%



Se acompaña la puesta en producción del modelo con el usuario

44%



Se realiza backtest del performance de los modelos

30%



Se identifican los KPIs en los que impactan los modelos

48%



El CDO no realiza actividades de soporte a la integración en la gestión de los modelos

33%

- Un tercio de los participantes (33%) declara **no intervenir en la integración en la gestión de los modelos**
- Cuando existe **involucración por parte del CDO** en el uso de los modelos, ésta se orienta principalmente a **medir tanto su desempeño como su impacto en KPIs de negocio**
- Destacar que la participación en la integración en la gestión de los modelos por parte del CDO está **aparejada con el desarrollo también de funciones de analytics** (se considera habitualmente una de ellas)

# Acompáñanos en este viaje al centro del Data

